

## Sie können vorsorgen

Ein Unfall, eine unerwartete Krankheit – überraschend können Sie selbst in Ihrer Handlungsfähigkeit eingeschränkt werden.

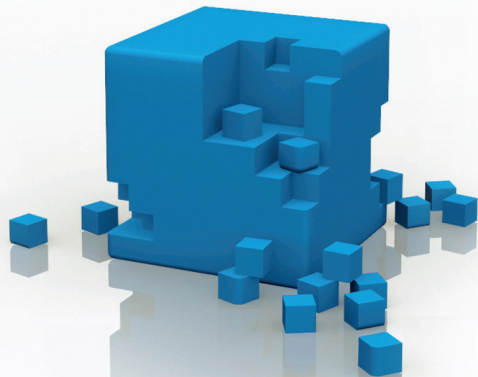
Wer soll Sie dann rechtlich vertreten?

Welche Wünsche und Interessen sollen berücksichtigt werden?

Treffen Sie rechtzeitig Entscheidungen, damit Sie sich gut versorgt sehen. In regelmäßigen Veranstaltungen informieren wir Sie zu den Themen:

- Betreuungsrecht
- Vorsorgevollmacht
- Betreuungs- und Patientenverfügung

Haben wir Ihr Interesse geweckt oder möchten Sie sich gezielter informieren? Wir stehen Ihnen jederzeit telefonisch zur Verfügung und vereinbaren gerne ein vertrauliches Beratungsgespräch mit Ihnen.



## Diakonie

Evangelischer Betreuungsverein e.V.

Eine Einrichtung des Diakonischen Werkes im  
Evangelischen Kirchenkreis An der Ruhr

Rheinische Straße 12

45468 Mülheim an der Ruhr

Offene Sprechstunden:  
donnerstags 15 - 18 Uhr  
und nach Vereinbarung

Ansprechpartner und Terminabsprache:

Tel: 0208 – 78 22 36 -0

Fax: 0208 – 78 22 36 29

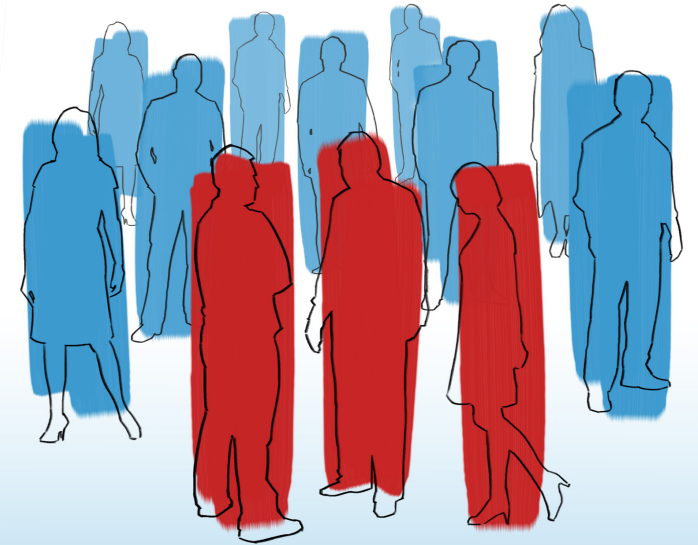
btv@diakonie-muelheim.de

Weitere Informationen finden Sie unter

[www.diakonie-muelheim.de](http://www.diakonie-muelheim.de)



 EVANGELISCHE KIRCHE  
AN DER RUHR  
DIAKONISCHES WERK



**EVANGELISCHER  
BETREUUNGSVEREIN e.V.**

Information, Beratung und Hilfe für  
rechtlich Betreute und Betreuer\*innen

**Diakonie **  
Diakonisches Werk im Evangelischen  
Kirchenkreis An der Ruhr

## Gesetzliche Betreuung - was ist das?

Erwachsene, die aufgrund einer psychischen Erkrankung oder einer körperlichen, geistigen oder einer seelischen Behinderung ihre Angelegenheiten nicht mehr selbstständig regeln können, bekommen zur Interessenvertretung vom Gericht ein\*en rechtlich\*en Betreuer\*in zur Seite gestellt.

Als Betreuer\*in handeln Sie zum Wohle der Betroffenen, wobei die individuellen Bedürfnisse Berücksichtigung finden.

## Mögliche Aufgaben von Betreuer\*innen:

- Sicherstellung des Lebensunterhaltes
- Erhaltung der eigenen Wohnung
- Maßnahmen zur Wiederherstellung der Gesundheit
- Klärung von Heimangelegenheiten
- Eingliederung in das soziale Umfeld
- Installierung ambulanter Hilfen

## Ihre Ansprechpersonen:

Rahel Gordziel, Leitung  
Diplom-Sozialarbeiterin/Sozialpädagogin  
0208 – 78 22 36 -10  
gordziel@diakonie-muelheim.de

Jan Josten, Stellv. Leitung  
Sozialarbeiter/Sozialpädagoge (BA)  
0208 – 78 22 36 -13  
josten@diakonie-muelheim.de

Sabine Schulte-Nitsch, Diplom-Heilpädagogin  
0208 – 78 22 36 -12  
schultenitsch@diakonie-muelheim.de

Katharina Hoppen, Diplom-Sozialpädagogin/Sozialarbeiterin  
0208 – 78 22 36 -14  
hoppen@diakonie-muelheim.de

Heike Malinka, Verwaltung  
0208 – 78 22 36 -0  
btv@diakonie-muelheim.de

## Betreuung als Ehrenamt

Jeder geschäftsfähige Mensch kann rechtliche Betreuungen für Familienangehörige, Bekannte oder bislang fremde Personen übernehmen. Als ehrenamtlich\*er Betreuer\*in unterstützen Sie eine betroffene Person bei der Regelung ihrer rechtlichen Angelegenheiten. Sie vertreten die Interessen von Betroffenen gegenüber öffentlichen und privaten Institutionen.

Wir haben Ihr Interesse geweckt? In einem individuellen Beratungsgespräch können Sie weitere Informationen erhalten.

## Sie unterstützen einen anderen Menschen - wir unterstützen Sie!

Die Mitarbeitenden des Evangelischen Betreuungsvereins e.V. stehen Ihnen bei der verantwortungsvollen Aufgabe zur Seite. Sie haben beispielsweise Probleme bei der Heimplatzauswahl, bei der Beantragung von Leistungen oder benötigen Hilfe bei der Rechnungslegung?

Wir beraten Sie gerne.

